

Euzkadi 

Presenta

Overlander AT²



Tecnología

Tracción y frenado sobre piso mojado



Característica

- Diseño de banda de rodamiento con un alto número de cortes.



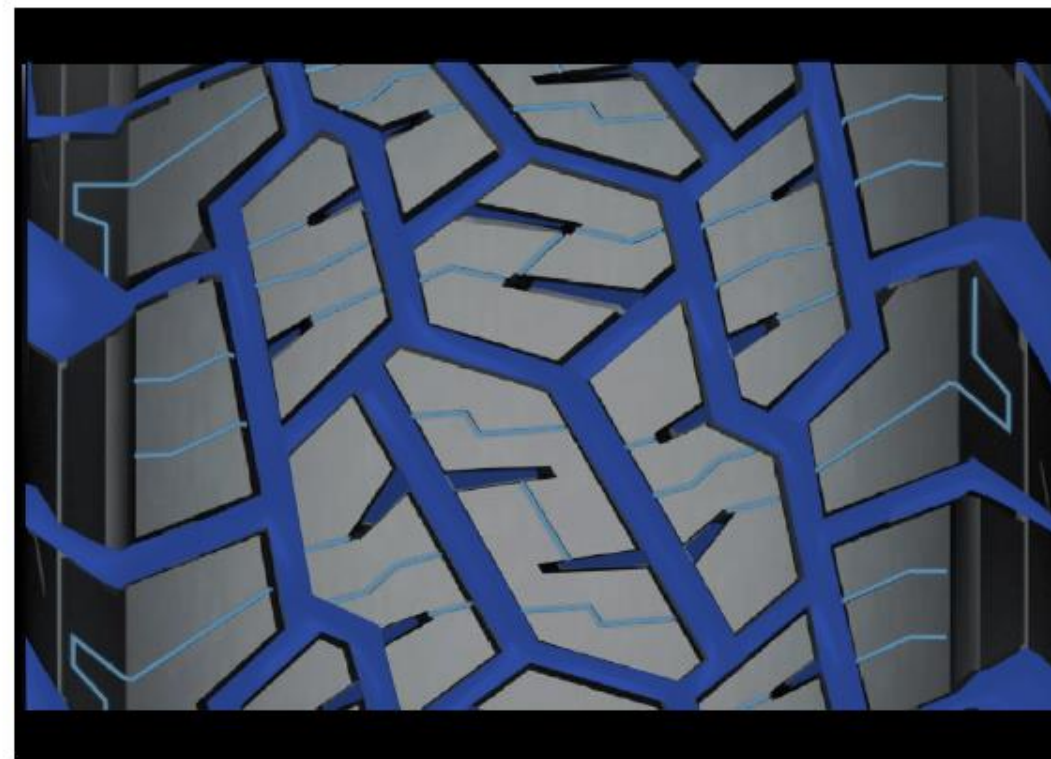
Efecto

- Desalojo de agua optimizado entre la banda de rodamiento y la superficie.



Beneficio

- Menor distancia de frenado en superficies mojadas y mayor nivel de seguridad.





Característica

- Diseño de banda de rodamiento con canales amplios.



Efecto

- Maximiza los bordes de los bloques e incrementa el área de contacto en tracción off road.
- Mejor evacuación de lodo.



Beneficio

- Asegura un excelente nivel de tracción en caminos agresivos y rocosos.
- Previene deslizamientos en terrenos lodosos.





Característica

- Compuesto de banda de rodamiento mejorado y más resistente.



Efecto

- Alta resistencia a cortes y desgarrres (cut and chip).



Beneficio

- Excelente durabilidad y mayor rendimiento kilométrico.



Tecnología

Manejo Confortable



Característica

- Diseño de banda de rodamiento con barreras de ruido



Efecto

- Bloquea el ruido generado en el centro de la banda evitando que salga al exterior.



Beneficio

- Manejo más suave, confortable y silencioso.



Tecnología Spider chart



— Overlander AT — Overlander AT2

Resistencia al Desgaste

115
110
105
100
95
90
85
80
75
70

Cortes y desgarros

Frenado en mojado

Manejo en seco

Frenado en seco



NUEVA Overlander AT²



Overlander AT

Line up

Portafolio de medidas



14"

27 X 8.5 R 14



15"

31 X 10.5 R 15
235/75 R 15



16"

265/75 R 16
245/75 R 16
235/70 R 16
265/70 R 16
255/70 R 16



17"

265/70 R 17
245/70 R 17



Line up

Portafolio de medidas



Características:

Índices de velocidad:

- S (180 Km/h)
- Q (160 km/h)

Diámetro del rin:

- 14"
- 15"
- 16"
- 17"

Ancho:

- 215.9 (F) • 255
- 235 • 265
- 245 • 266.7 (F)

Serie :

- 70
- 75
- 76 (F)

UTQG:

Treadwear	Traction	Temperature
540	A	B

