

**Euzkadi**  Duran Más

**Diseñada**  
**PARA LOS CAMINOS DE MÉXICO**



**All Terrain ST**

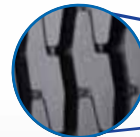
# All Terrain ST

CONSTRUCCIÓN

Construcción. Direccional y Toda Posición. Carga en General.

- Llanta Direccional para Servicio Mixto.
- Protección lateral contra daños en el costado.
- Sistema de eyección de piedras.

**APLICACIONES:**  
Direccional - Construcción.



## Especificaciones del Producto

Medida	Rango de Carga	Número de Artículo	Prof Piso (32nds) (mm)	Max Vel. MPH(#) (km/h(#))	Radio Estat. Carga IN (MM)	Diámetro Externo IN (MM)	Ancho de Sección IN (MM)	Ancho Sección Cargado IN (MM)	Rin Aprobado	Espacio Mínimo/ Duales IN (MM)	Revs por Milla (KM)	Peso LB (KG)	MAX CARGA / PRESION			
													Sencillo		Dual	
													LBS (KG)	PSI (KPa)	LBS (KG)	PSI (KPa)
<b>LLANTAS SIN CÁMARA EN RINES DE CENTRO CAÍDO CON 15 GRADOS</b>																
11R22.5*	H	05151610000	24 (19)	68 (110)	19.6 (499)	41.48 (1054)	11.2 (284)	11.8 (300)	8.25	12.5 (318)	496 (308)	131 (59)	6610 (3000)	120 (830)	6005 (2725)	120 (830)
11R24.5	H	05151620000	24 (19)	68 (110)	20.6 (524)	43.48 (1104)	11.2 (284)	11.8 (300)	8.25	12.5 (318)	472 (293)	135 (61)	7160 (3250)	120 (830)	6610 (3000)	120 (830)

Nota- Los Rines indicados son los rines recomendados y no los alternativos.  
Espacio Mínimo entre Duales calculado sin cadenas.  
Estas especificaciones están sujetas a cambios sin alguna notificación.  
\* - Certificado ECE.

#- Exceder el límite de velocidad reglamentada, no es recomendable.  
Anchos totales cambiarán en 0.1 pulgadas (2,5 mm) por cada 1/4 de pulgada en el cambio de ancho de rin. Espacio Mínimo entre Duales deberá ser ajustado de acuerdo a este dato.

Continental Tire de México, S.A. de C.V. se reserva el derecho de cambiar las especificaciones del producto en cualquier momento sin previo aviso u obligación.  
Por favor consulte al fabricante de Rines sobre sus límites de carga y presión.  
Nunca exceda los límites del fabricante de rines sin su consentimiento.

**Euzkadi.**